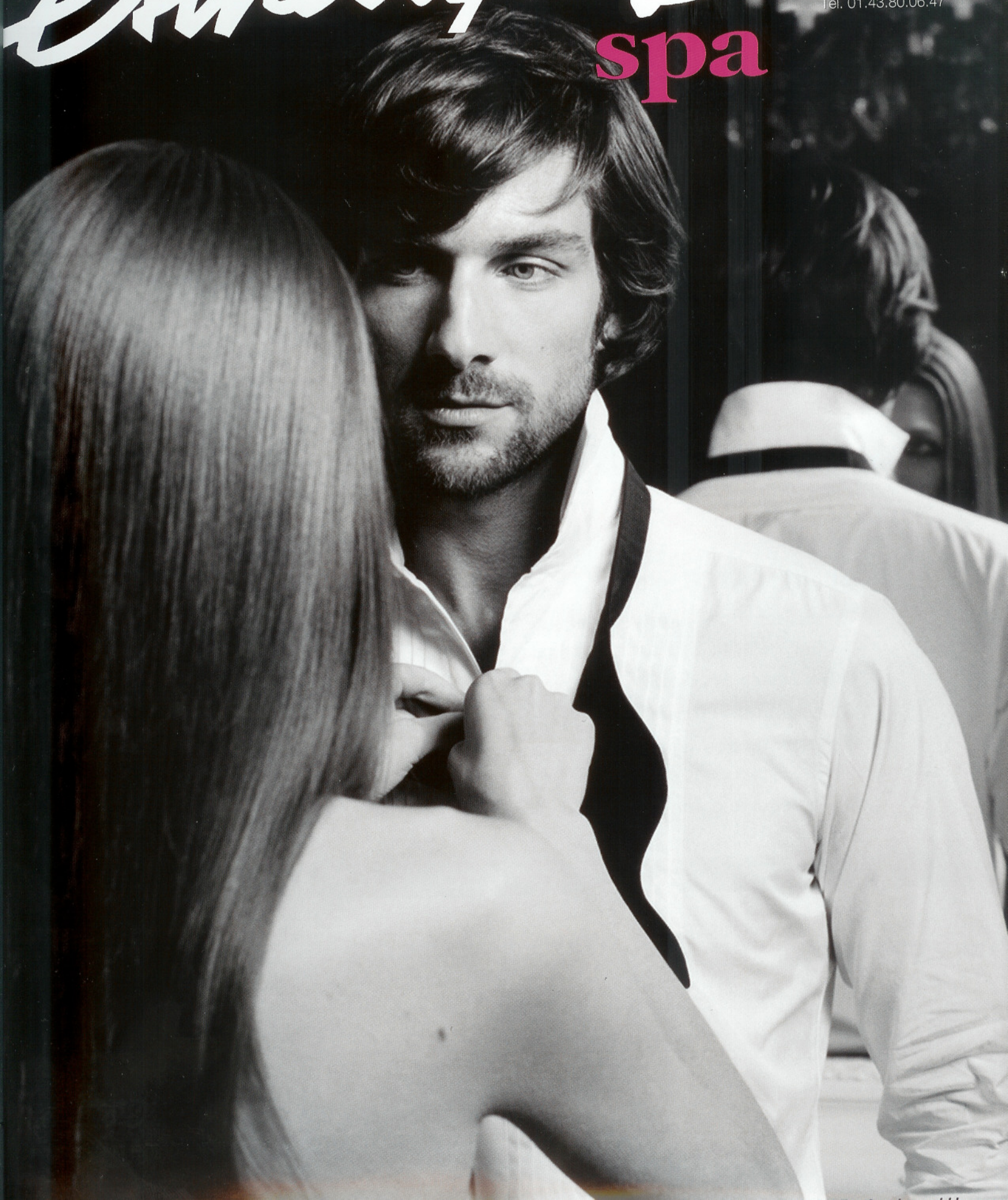


les nouvelles *VOCATION* Beauté

esthétiques

spa

FÉVRIER 2008
57^e Année - N° 601
9 €
7, av. Stéphane Mallarmé,
75017 PARIS
Tél. 01.43.80.06.47



Vie professionnelle

Montpellier

Formation de massage bambou à l'ETEC

Afin d'accompagner les élèves de BTS de l'École ETEC Formatep dans leur formation à la beauté et au bien-être, Solisée Cosmetic est intervenu auprès des élèves pour les former au massage bambou.



Solisée Cosmetic est à la fois un concept nouveau à «la recherche du bien-être», doté de solides connaissances médicales, mais également un centre de formation.

Dans le cadre du partenariat avec l'école ETEC Formatep, les élèves ont su apprécier le «bambou treatment».

Ce rituel aux bambous réduit les tensions à travers tout le corps, réactive la circulation sanguine, restructure la silhouette et lisse la

peau. Il s'adresse aussi bien aux hommes qu'aux femmes.

Annie Valenza, professeur de soins corps à l'ETEC depuis plus de 10 ans et grande professionnelle dans le monde des massages, des soins corps et des soins spécifiques, a découvert les vertus du bambou.

École ETEC Formatep, 24-26 av. du Pont-Juvénal, 34000 Montpellier. Tél. 04 67 64 94 40.

Fax 04 67 22 39 34.

www.etec-formatep.com ■

Le rôle de la Société Française d'Hypnose

Soigner les peurs, le stress, mais aussi mincir, arrêter de fumer, mieux dormir... la Société Française d'Hypnose propose de nouvelles approches d'hypnose médicale : des thérapies brèves, sans médicaments, des solutions sur-mesure pour soulager rapidement et efficacement chaque personne de ses souffrances physiques ou psychiques.

Les médecins, psychiatres ou psychothérapeutes de la Société Française d'Hypnose sont spécialisés dans les domaines suivants :

- comportements de dépendance : tabac et autres addictions, jeu, ordinateur...,
- troubles du comportement alimentaire : anorexie, boulimie, grignotages compulsifs...,
- souffrances, douleurs : traumatismes physiques et psychiques (deuil, accident, agression, TOC...),
- phobies : peurs très anciennes ou récentes (terreurs nocturnes, avion, ascenseur, animal...).

Une fois le diagnostic posé, le bilan médical réalisé, les problèmes peuvent alors être traités. Comment rompre rapidement avec de mauvaises habitudes alimentaires, perdre du poids, arrêter de fumer, se libérer d'une angoisse...

La Société Française d'Hypnose regroupe un nombre important de praticiens qualifiés.

Tous diplômés d'État, ils sont médecins, psychothérapeutes ou paramédicaux en relation constante avec des médecins. Ils s'engagent à ne pratiquer l'hypnose que dans leur spécialité professionnelle initiale.

Spécialistes de différentes disciplines médicales, ils pratiquent l'hypnose sous des formes diverses (classique, semi-traditionnelle, ericksonienne, nouvelle hypnose) dans les différents domaines auxquels elle s'applique : clinique, recherche, médecine...

Créée en 1985, cette association représente différents courants d'applications de l'hypnose clinique en France dans un cadre de professionnalisme et de protection déontologique.

La Société Française d'Hypnose

a pour objectif de promouvoir les recherches sur l'hypnose ou les états apparentés et permettre une réflexion sur la pratique clinique de l'hypnose médicale.

Qu'est-ce que l'hypnose médicale ?

L'hypnose médicale fait appel à un état particulier de conscience qui permet au comportement inconscient non désiré par l'individu de se modifier.

Elle permet de se séparer de certains problèmes ou traumatismes de la vie ou liés à l'enfance, de mauvais apprentissages. Les thérapies hypnotiques peuvent être une aide synergique dans le traitement de maladie physique et la douleur.

L'hypnose se différencie fondamentalement de la sophrologie car son but n'est pas seulement d'obtenir plus de calme et de mieux gérer son stress mais elle soigne l'origine du stress quand cela est possible.

Comment se passe une séance d'hypnose médicale ?

Une consultation préliminaire permet d'ajuster l'approche thérapeutique au problème.

Le patient est assis, il peut avoir les yeux ouverts ou fermés. Il reste conscient dans la relation avec le thérapeute, donc il participe activement à la séance.

Le thérapeute guide alors le patient pour l'amener à trouver lui-même les solutions à ses problèmes.

Société Française d'Hypnose, 41 rue Boissière, 75016 Paris.
www.hypnose-sfh.fr ■